

**Horst Schmid**  
**Dipl.-Ing. (FH), Architekt**

1993 Mitglied in der Architektenkammer  
 Rheinland-Pfalz



1998 erste Prüfung als  
 Sachverständiger für  
 Grundstücksbewer-  
 tung, zunächst neben-  
 berufliche Tätigkeit als  
 Gutachter

1999 selbständig als  
 freier Sachverständiger

und Architekt

2001 öffentliche Bestellung und Vereidi-  
 gung als Sachverständiger für Bewertung  
 von bebauten und unbebauten Grundstü-  
 cken; Ermittlung von Mieten und Pachten  
 durch die Architektenkammer Rheinland-  
 Pfalz

2003 Zertifizierung nach EN 45013 als  
 Sachverständiger für Schäden an Gebäuden  
 durch EurexZert

2004 Energieberater im Vor-Ort-Programm  
 der BAFA

2006 öffentliche Bestellung und Vereidi-  
 gung als Sachverständiger für Schäden an  
 Gebäuden durch die IHK Pfalz

2007



**Immobilienwertermittlung**

**Bauschadensbewertung**

**Bauwerksdiagnostik**

**Energieberatung**

**Thermografie**

**Blower-Door-Test**

**Gutachten**

**Stellungnahmen**

**Planung**

**Baubegleitende  
 Qualitätskontrolle**

**Sachverständigenbüro  
 Horst Schmid**

Wasseräcker 7  
 67705 Trippstadt

Tel.: (06306) 99 30 73  
 Fax: (06306) 99 30 74  
 E-Mail: schmid-trippstadt@t-online.de

Architekt Dipl.-Ing. (FH),  
 öffentlich bestellter u. vereidigter Sachverständiger für  
 Bewertung von bebauten und unbebauten Grundstücken;  
 Ermittlung von Mieten und Pachten, Schäden an Gebäuden



Bauen, Kaufen,  
 Modernisieren  
 mit Expertenrat



**Service-  
 Informationen**

Sachverständigenbüro Horst Schmid

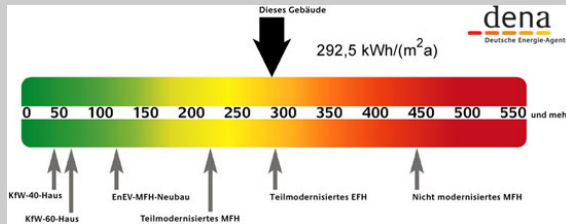


Wasseräcker 7  
 67705 Trippstadt  
 Tel.: (06306) 99 30 73  
 Fax: (06306) 99 30 74  
 E-Mail: schmid-trippstadt@t-online.de  
<http://www.bauschaden24.de>



## Bauen und Energie

- ⇒ Energieberatung als „Vor-Ort-Beratung nach BAFA mit staatlicher Förderung
- ⇒ Energieberatung ohne BAFA-Förderung
- ⇒ Nachweise im KfW-CO2-Gebäudesanierungsprogramm
- ⇒ Energieausweis im Gebäudebestand
- ⇒ Öffentlich-rechtlicher Energieausweis bei Neubauten
- ⇒ Orientierungsberatung bei Neu- und Altbau
- ⇒ Gebäudethermografie
- ⇒ Blower-Door-Test (Luftdichtigkeitsmessung)
- ⇒ Bewertung des Bestandes auf der Grundlage einer Objektbegehung
- ⇒ Ausweisung von Einsparmaßnahmen mit Informationen zu Aufwand und Nutzen

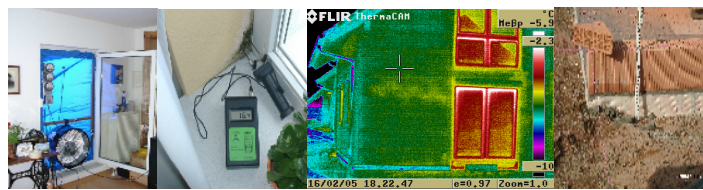


Tacholabel aus dem Dena - Energiepass

## Bauwerkserhaltung/Modernisierung

### Arbeitsgebiete:

- ⇒ feuchte und versalzene Mauerwerke
- ⇒ Betonschäden
- ⇒ Holzschäden durch Insekten und Pilze
- ⇒ Schäden an Fußböden, Bodenbelägen, Estrichen
- ⇒ Schäden an Innen- und Außenputzen, Stuck
- ⇒ Schäden an Dächern und Dachkonstruktionen
- ⇒ Nutzungsänderungen, Modernisierungen
- ⇒ Instandsetzungen
- ⇒ Fachwerkgebäude
- ⇒ Energieeinsparung



### Tätigkeiten:

- ⇒ Ausarbeitung von Sanierungskonzepten
- ⇒ Planung und Überwachung von Baumaßnahmen, Erweiterungen, Modernisierungen, Umnutzungen
- ⇒ Ermittlung des Aufwandes
- ⇒ Gutachten zu allen Fragenstellungen aus den Arbeitsgebieten
- ⇒ Beratung zu allen Fragenstellungen gemäß Übersicht der Arbeitsgebiete
- ⇒ Analyse von Bauschäden
- ⇒ Energieberatung nach BAFA
- ⇒ Erstellen von Energieausweisen

## Bauschäden

### Arbeitsgebiete:

- ⇒ Bauphysik, Wärmeschutz, Energieeinsparung, Feuchteschutz, Schallschutz, Wohnungslüftung
- ⇒ Flachdächer, Steildächer, Dachabdichtungen, Gründächer
- ⇒ Fassadenschutz, Putze, Wärmedämm-Verbundsysteme, Fassadenbekleidungen, Fugenabdichtungen, Fenster
- ⇒ Wintergärten, Loggien, Balkone, Terrassen
- ⇒ Keller, Abdichtungen (Bodenfeuchtigkeit, stauendes und nichtstauendes Sickerwasser, nichtdrückendes und drückendes Wasser), weiße Wannen, schwarze Wannen, Bauwerksdränung
- ⇒ Innenwände, Türen, Decken, Unterdecken
- ⇒ Fußböden, Bodenbeläge, Parkett, Doppelböden, Bodenbeschichtungen, Estriche

### Tätigkeiten:

- ⇒ Ausarbeitung von Gutachten im Auftrag von Gerichten in selbständigen Beweisverfahren und Klageverfahren
- ⇒ Schiedsgutachten, Schiedsgerichtsverfahren
- ⇒ Private Begutachtung, außergerichtliche, vorsorgliche Beweisaufnahme für Bauzustände



- ⇒ Baubegleitende Qualitätskontrolle bei Neubauten und Instandsetzungen, Modernisierungen
- ⇒ Beratung zu allen Fragenstellungen gemäß Übersicht der Arbeitsgebiete
- ⇒ Analyse von Bauschäden, Erarbeiten von Sanierungskonzepten
- ⇒ Untersuchungen zu den Ursachen von Feuchteschäden an Gebäuden sowie Schimmelpilzbildungen, Feuchteschäden in Kellern
- ⇒ Aufstellung von Wärmeschutz- und Energiebedarfsnachweisen für Wohn-, Büro- und Industriegebäude

## Immobilienbewertung

### Arbeitsgebiete:

- ⇒ unbebaute Grundstücke
- ⇒ bebaute Grundstücke
- ⇒ grundstücksgleiche Rechte
- ⇒ Wohn- und Gewerbeimmobilien
- ⇒ Gastronomie- und Einzelhandelsgrundstücke
- ⇒ Spezialimmobilien (Hotels, Industrie, Kliniken etc.)
- ⇒ Wohnungs- und Teileigentum
- ⇒ Erbbaurechte
- ⇒ Rechte und Belastungen an Grundstücken
- ⇒ Wohnungs- und Nießbrauchrechte
- ⇒ Baulasten und Dienstbarkeiten
- ⇒ Altenteilsregelungen mit/ohne Pflegeverpflichtung
- ⇒ Verrentung von Kaufpreisen
- ⇒ Miet- und Pachtwertermittlung
- ⇒ Technische und merkantile Minderwertermittlung

### Tätigkeiten:

- ⇒ private Verkehrswertgutachten (Verkauf, Kauf, Vermögensfeststellung)
- ⇒ Verkehrswertgutachten für Gerichte (Erbschaft, Scheidung, Mietstreitigkeiten)
- ⇒ Gutachten in Zwangsversteigerungsverfahren
- ⇒ Gutachten für steuerliche Zwecke